

BRJ

Berliner
Rechtshilfefonds Jugendhilfe e.V.



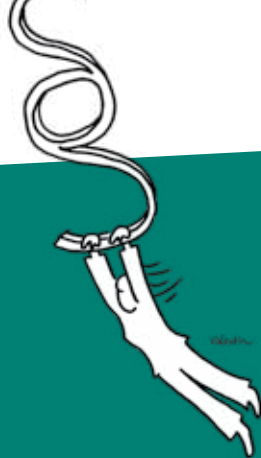
Gemeinsam für mehr GeRECHTigkeit sorgen

2016 verließen junge Menschen in Deutschland mit durchschnittlich 23,7 Jahren ihr Elternhaus. Diejenigen, die in einer Wohngruppe oder Pflegefamilie leben, sollen bereits mit 18 Jahren den Sprung in die Selbständigkeit schaffen. Bei vielen Jugendlichen löst bereits der Gedanke „mit 18 Jahren könnte Schluss sein“ Existenzkrisen aus.

Unser Ziel ist, diese jungen Menschen über ihre Rechte aufzuklären und zu verdeutlichen, dass mit 18 Jahren NICHT Schluss sein muss, wenn sie noch Unterstützung brauchen.

Jugendhilfe wird in der Regel bis zur Vollendung des 21. Lebensjahres gewährt! (§ 41 SGB VIII)

Für diese Praxis müssen wir uns einsetzen, denn die Beendigung mit 18 Jahren ist häufig rechtswidrig!



§ 41 SGB VIII - Hilfe für junge Volljährige, Nachbetreuung

(1) 1. Einem jungen Volljährigen soll Hilfe für die Persönlichkeitsentwicklung und zu einer eigenverantwortlichen Lebensführung gewährt werden, **wenn und solange die Hilfe aufgrund der individuellen Situation des jungen Menschen notwendig ist.**

2. Die Hilfe wird in der Regel **nur bis zur Vollendung des 21. Lebensjahres gewährt**; in begründeten Einzelfällen soll sie für einen begrenzten Zeitraum darüber hinaus fortgesetzt werden.

(2) Für die Ausgestaltung der Hilfe gelten § 27 Abs. 3 und 4 sowie die §§ 28 bis 30, 33 bis 36, 39 und 40 entsprechend mit der Maßgabe, dass an die Stelle des Personensorgeberechtigten oder des Kindes oder des Jugendlichen der junge Volljährige tritt.

(3) Der junge Volljährige soll auch nach Beendigung der Hilfe bei der Verselbständigung im notwendigen Umfang beraten und unterstützt werden.

Jugendhilfe bis 21 Jahre (27 J.) bei vorliegendem Bedarf, z. B. wenn

- die schulischen/beruflichen Abschlüsse gefährdet sind
- die Herausforderungen des täglichen Lebens noch nicht selbständig bewältigt werden können
- die Jugendlichen Angst haben alleine zu wohnen
- das Hilfeende Existenzängste auslöst

Kontakt

Berliner Rechtshilfefonds Jugendhilfe e.V.

Tel. 030 61 07 66 46

info@brj-berlin.de

www.brj-berlin.de

Careleaver Kompetenznetz

Familien für Kinder gGmbH

Tel. 030 21 00 21 29

info@careleaver-kompetenznetz.de

www.careleaver-kompetenznetz.de

